

A photograph of a construction site for a water treatment plant. A large yellow crane is positioned on a concrete structure, with its hook and cables visible. The site is filled with scaffolding, rebar, and other construction materials. In the background, there are trees and a clear blue sky. The text is overlaid on the image.

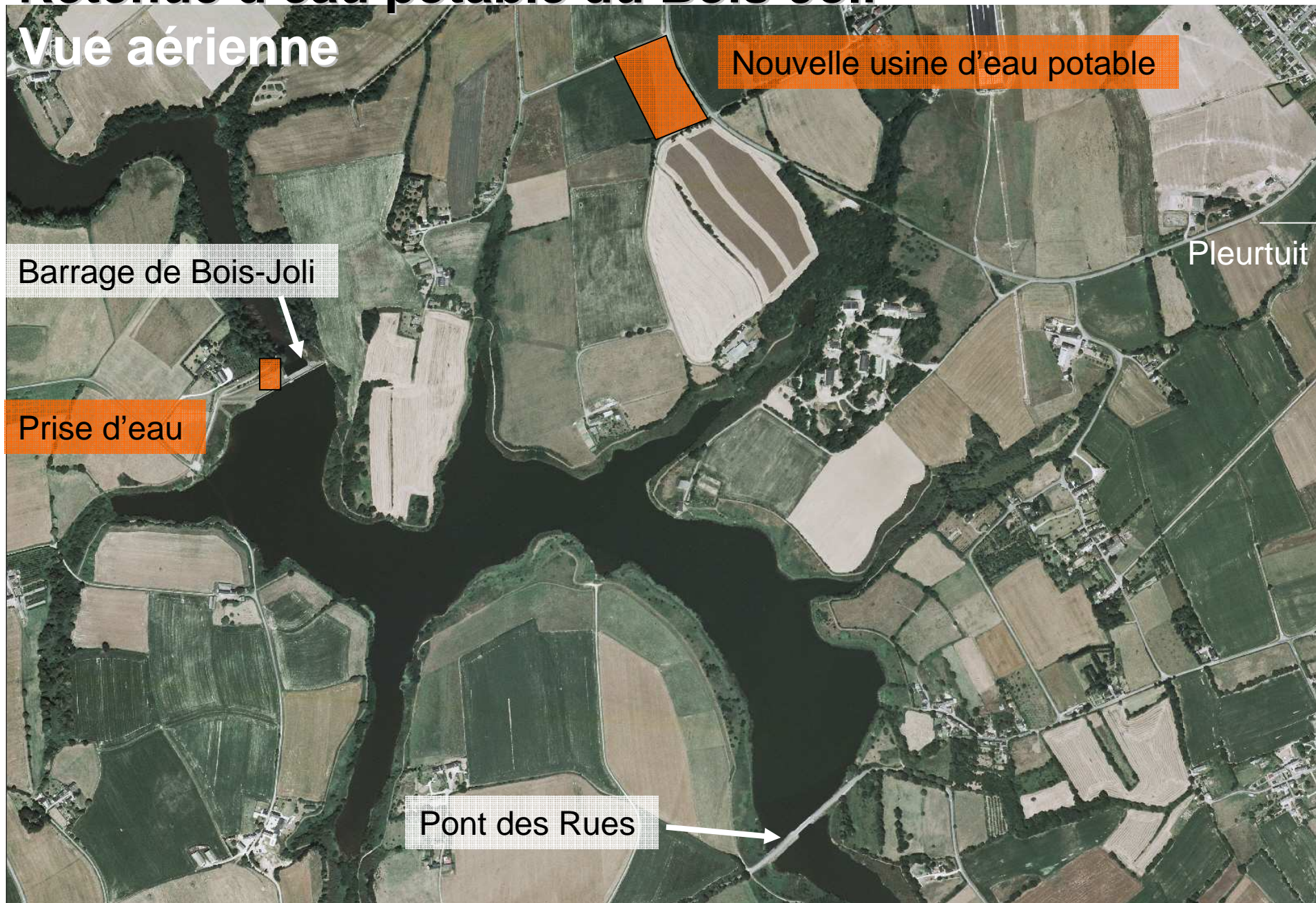
Construction de la nouvelle usine d'eau potable de Bois-Joli

État d'avancement des travaux

Intervenant : Marius MALLET, Président SMPEPCE

Retenue d'eau potable du Bois-Joli

Vue aérienne



Nouvelle usine d'eau potable

Barrage de Bois-Joli

Prise d'eau

Pont des Rues

Pleurduit

Échelle : 1cm = 90m







Bâtiment stockage des réactifs et traitement des boues



Bâtiment des filtres carboflux



Filtre carboflux



Filtres à membranes



Bâche de stockage de l'eau traitée 2000 m²



Pompes de refoulement



LE BOIS JOLI, OPÉRATION
CANDIDATE À LA CERTIFICATION HQE[®]



Chantiers à faibles nuisances



Usage maîtrisé
des produits
chimiques



Eaux décantées,
sols non pollués



Déchets
triés et
valorisés



Station de pompage